

Conservatoire Municipal de Musique de Libourne



Evaluation écrite

Juin 2017



Classe de **Cycle 1.3** F.M.G

- Nom / Prénom de l'élève :

- Signatures des parents et du professeur d'instrument :

• Théorie : **SONATA in G Major**

K. 283

/ 20

1

Allegro

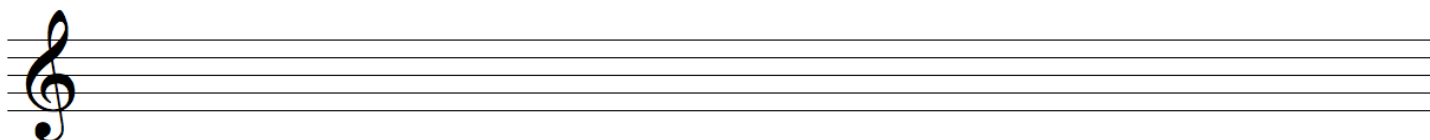
W.A. MOZART

1) Quelle est la tonalité de cet extrait ?

/ 2

2) Ecris la gamme correspondante en indiquant l'emplacement des demi-tons. Entoure et nomme la tonique (T), la dominante (D) ainsi que la sensible (S).

/ 4



3) Décris, ci-dessous, les éléments musicaux entourés sur la partition : / 3

1 :

2 :

4) Quel est le chiffre indicateur de l'extrait ? / 1

5) Quel est son équivalent « ternaire » ? / 2

6) Comment est le départ de ce morceau ? / 2

.....

7) Trouve sur la partition les intervalles ci-dessous en les entourant
(Ajouter la lettre correspondante à côté de l'intervalle) : / 4

A : Une quarte Juste

B : Une seconde mineure

C : Une tierce mineure

D : Une quinte Juste

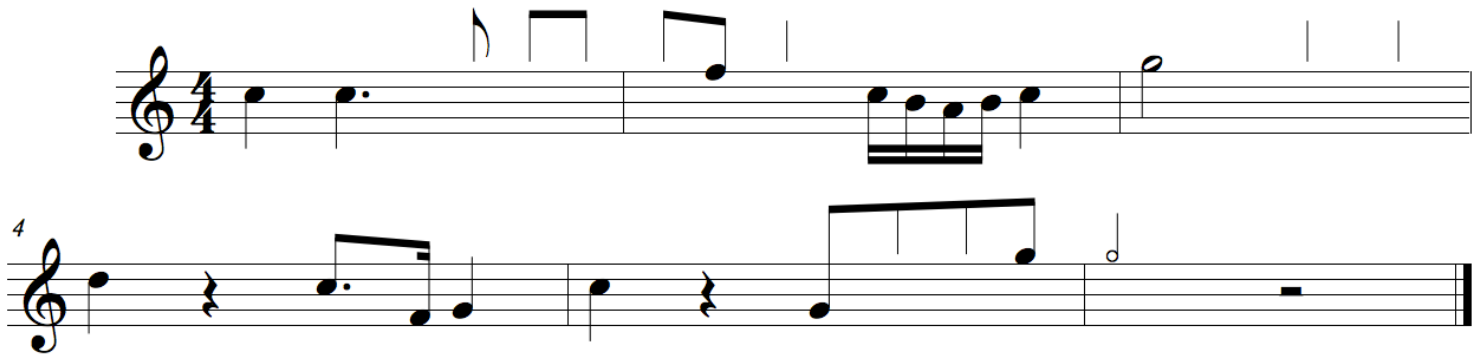
8) Ecris l'ordre des dièses ci-dessous : / 2



• **Dictée mélodique :**

/ 20

1) Trouve les dix notes manquantes :

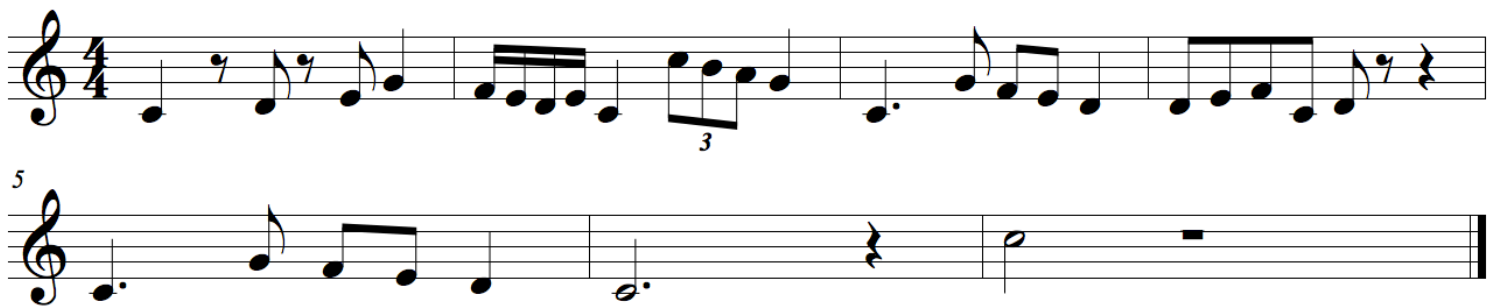


• **Dictées rythmiques :**

/ 20

1) Ecoute et trouve les quatre erreurs présentes en les entourant :

/ 8



2) Complète les rythmes manquants :

/ 12

