



Leçon 2

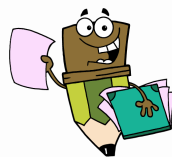
Lecture de notes



1. Lire les notes



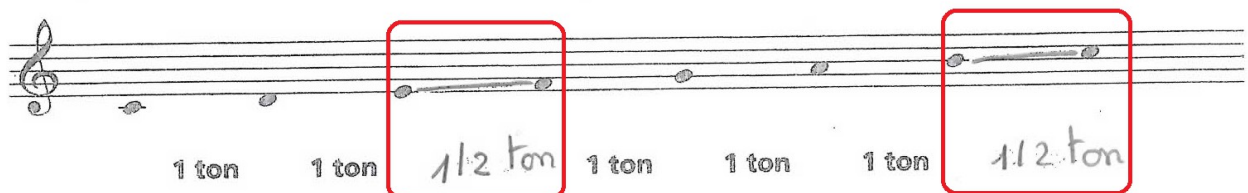
Théorie



1. Le ton et demi-ton

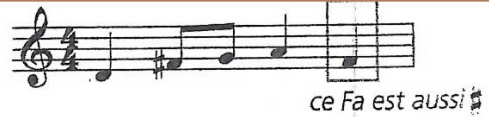
- L'intervalle (ou distance) qui sépare deux notes conjointes (qui se suivent) n'est pas toujours le même
- Le plus grand intervalle entre deux notes conjointes s'appelle le **ton**.
- Le plus petit s'appelle le **demi-ton**. On l'entend naturellement entre Mi-Fa et Si-Do.

Voici dans la gamme de Do la place des tons et des demi-tons :



2. Le placement des altérations

L'altération accidentelle est une altération occasionnelle qui se place devant la note. Son effet durera pendant toute la mesure.



L'armure est un ensemble d'altérations soit # soit b qui, placées après la clé seront valables durant tout le morceau.



Lecture de rythmes :



1.

